

KSKR

みやこ

No.134

題字：正木芽衣

みやこふれあいまつり 2018 ~この街が好き。集まれ、笑顔人~

日時

2018 年 11 月 18 日(日)
11:00~15:00 雨天決行

場所

京都市立西院中学校
グラウンド



一九九六年五月一日 第三種郵便物承認 毎月(一・二・三・四・五・六・七・八の日)発行

一九九六年五月一日 第三種郵便物承認 毎月(一・二・三・四・五・六・七・八の日)発行 頒価50円 会費に購読料を含む

カフェはなと地域を結ぶ

クリスマス 2018 うたごえカフェ

12月24日 月祝 13時半~16時

場所 グループホーム 都和のはな 3階 多目的ホール

参加費 1,000円(ドリンク お菓子 プレゼント付)



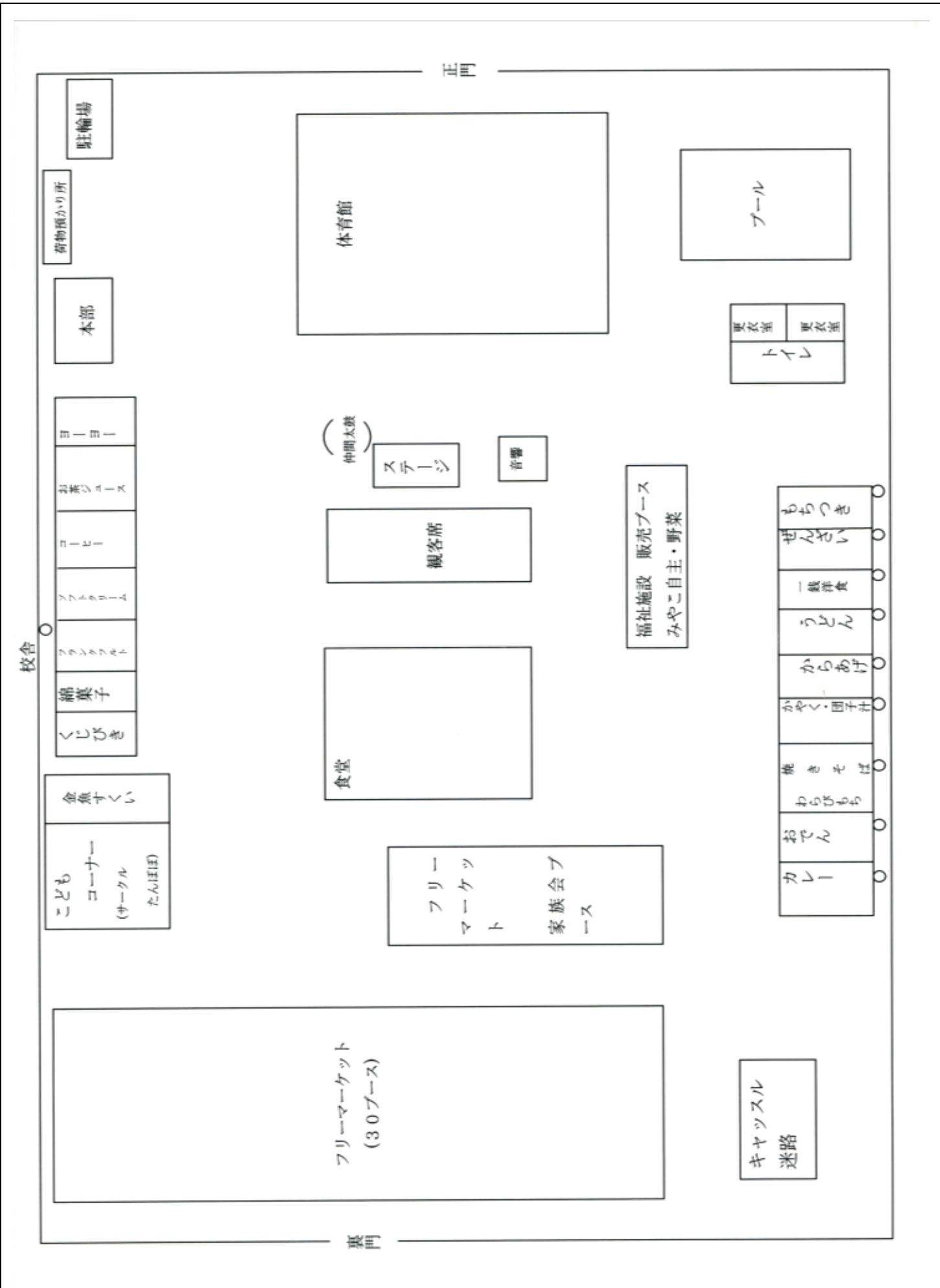
友情出演
京都の民謡の発掘と再創造に取り組む
かがり
民謡合唱団「鶯」有志のみなさん
皆様にはあまりなじみのない民謡を是非この機会に♡
ながながええですええ^_^
講師「京都ピアノとうたの音楽ひろば」
代表 上平知子さん 重吉和久さん
赤澤 淳さん 進藤信通さん

主催・問い合わせ
カフェはな TEL 075-821-1803
京都市中京区西ノ京小堀池町3-4 都和のはな 1F
アクセス
市バス 「太子道」徒歩8分
「塚本町」徒歩1分
地下鉄 「西大路御池」徒歩10分
JR 「内町」徒歩8分

ボランティア

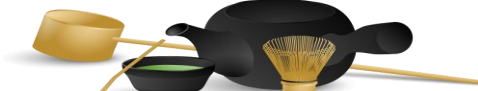
進士 保様 内田恵子様
堀 登志美様
小島 恵子様

発行人/関西障害者定期刊行物協会 〒543-0051 大阪市天王寺区真田山町 2-2 東興ビル 4階
編集人/みやこグループ後援会 〒615-0031 京都市右京区西院高田町 20
TEL 075-321-8880 FAX 075-321-5588 ホームページ http://miyako-sai.in.or.jp



模擬店
 家族の会のカレーライスやおでんを始め、ソフトクリームやぜんざいなどを販売します!!会場内でお餅をつき出来たてのお餅も販売します。

フリーマーケット
 みやこ家族の会バザー
 (11:15販売開始)
 フリーマーケットは
 30ブース出店予定!!



子どもコーナー
 キャッスル迷路もあるよ♪
 近隣の福祉施設の商品やみやこの自主製品も販売します!!

ステージ企画
 ♪ パークス (パントマイム)
 ♪ 佐々木清次
 ♪ 紫踊屋 (よさこい)
 ♪ 仲間太鼓
 ♪ 仲間ステージ
 順不同

今年も楽しい企画が盛りだくさん!!

障害のある方への理解と支援の輪を広げるため、地域の方々とのふれあいを大切にしたいイベントです。皆様のご来場お待ちしております。